

884 DECRYPTOR MINI

INNOVATORS BY DESIGN



SINCE 1770

WORKS FOR



 **KEYLINE**

Innovators by design | Since 1770

A BIANCHI 1770 GROUP COMPANY



884 DECRYPTOR MINI

iOS



Play Store



Android



Windows



La clonazione di chiavi auto con una maneggevolezza unica per una potenza di calcolo estrema e un prezzo senza paragoni. **884 Decryptor Mini** è semplice da usare: basta collegarla al proprio smartphone o tablet dotato di sistema operativo Android provvisto di funzionalità USB-OTG oppure al PC Windows (7 e successivi) connesso a Internet, scaricare la **App Keyline Cloning Tool*** o il Software per PC, e avviare la procedura di clonazione in automatico di chiavi auto con transponder, senza premere nemmeno un pulsante e senza collegarsi alla presa elettrica.

La sua estrema potenza di calcolo, la massima versatilità e semplicità d'uso la rendono la scelta ideale a portata di tutti i professionisti del key business.

* La App Keyline Cloning Tool è da utilizzarsi esclusivamente con 884 Decryptor Mini.
La App Keyline Cloning Tool per iOS è disponibile solo con 884 Decryptor Mini dotata di Bluetooth & Power Adaptor.



CARATTERISTICHE TECNICHE

Alimentazione	5V
Connessioni Esterne	USB
Assorbimento	500mA
Connettività	USB
Dimensioni	Larghezza: 120 mm / Profondità: 100 mm / Altezza: 90 mm
Peso	200 gr

Clonazione transponder:

- Texas® codice fisso
- Texas® Crypto
- Texas® 80-bit** per chiavi con sigla "G", utilizzate da numerosi modelli d'auto Toyota® (da attivare con TKG. Kit)
- Philips® codice fisso
- Philips® Crypto di prima generazione***
- Philips® Crypto di seconda generazione
- Megamos® codice fisso
- Megamos® Crypto**** (da attivare con TKM. Xtreme Kit)
- Megamos® Crypto (per Kia, Chevrolet - Daewoo, Pontiac)
- Keyline Keyless Kit
- Keyline RFD100



Car key cloning made easy, with extreme calculation power and an unparalleled low price. **884 Decryptor Mini** is simple to use: just connect it to your Android smartphone or tablet with USB-OTG capability or to a PC Windows (7 and subsequent versions) with an Internet connection, download the **Keyline Cloning Tool mobile App*** or the PC Software and start the transponder-equipped car key automatic cloning procedure, without having to press any buttons and also without connecting to a power outlet.

Its extremely high calculation power, maximum flexibility and ease of use make it the ideal choice for professionals in the key business.

* Keyline Cloning Tool mobile App must be used only with 884 Decryptor Mini.
The App Keyline Cloning Tool for iOS is available exclusively for 884 Decryptor Mini with Bluetooth & Power Adaptor.

TECHNICAL FEATURES

Power Supply	5V
External Connections	USB
Absorption	500mA
Connectivity	USB
Dimensions	Width: 120 mm / Depth: 100 mm / Height: 90 mm
Weight	200 gr

** Per effettuare la clonazione dei transponder Texas® 80 bit, 884 Decryptor Mini deve essere attivata tramite TKG. Kit. Per consultare la lista completa di modelli ad ora clonabili si veda la pagina di TKG. Kit.
*** Circa i transponder Philips® Crypto di prima generazione 884 Decryptor Mini è in grado di clonare alcuni transponder PH1A; non sono clonabili i transponder PH1D e i radiocomandi Keyline RK60.
**** Per effettuare la clonazione dei transponder Megamos® Crypto supportati da TKM, 884 Decryptor Mini deve essere attivata tramite TKM. Xtreme Kit. Per consultare la lista completa di modelli ad ora clonabili si veda la pagina di TKM. Xtreme Kit.





Clonación de llaves de coches con una maniobrabilidad única para una potencia de cálculo máxima y un precio incomparable. **884 Decryptor Mini** es simple de utilizar: es suficiente conectarla al propio smartphone o tablet dotado de sistema operativo Android con la función USB-OTG o bien al PC Windows (7 y posteriores) conectado a Internet, descargar la **App Keyline Cloning Tool*** o el Software para PC, y comenzar el proceso de clonación en automático de llaves de coche con transpondedor, sin presionar ni siquiera un pulsador y sin conectarse a la toma eléctrica.

Su extrema potencia de cálculo, la máxima versatilidad y simplicidad de uso la convierten en la elección ideal al alcance de todos los profesionales del key business.

* La App Keyline Cloning Tool debe ser utilizada sólo con 884 Decryptor Mini. La App Keyline Cloning Tool para iOS se encuentra disponible sólo con 884 Decryptor Mini dotada de Bluetooth & Power Adaptor.

Clonación transpondedor:

- Texas® código fijo
- Texas® Crypto
- Texas® 80 bit** por las llaves con la sigla “G” y que se utilizan en muchos modelos de coches Toyota® (para activar con TKG. Kit)
- Philips® código fijo
- Philips® Crypto de primera generación***
- Philips® Crypto de segunda generación
- Megamos® código fijo
- Megamos® Crypto**** (para ser activado con TKM. Xtreme Kit)
- Megamos® Crypto (para Kia, Chevrolet - Daewoo, Pontiac)
- Keyline Keyless Kit
- Keyline RFD100

Transponder cloning:

- Texas® fixed code
- Texas® Crypto
- Texas® 80-bit** for keys marked with “G” that are used for many Toyota® car models (to be activated with TKG. Kit)
- Philips® fixed code
- First generation Philips® Crypto***
- Second generation Philips® Crypto
- Megamos® fixed code
- Megamos® Crypto**** (to be activated with TKM. Xtreme Kit)
- Megamos® Crypto (for Kia, Chevrolet - Daewoo, Pontiac)
- Keyline Keyless Kit
- Keyline RFD100

CARACTERÍSTICAS TÉCNICAS

Alimentación	5V
Conexiones Externas	USB
Absorción	500mA
Conectividad	USB
Medidas	Ancho: 120 mm / Profundidad: 100 mm / Altura: 90 mm
Peso	200 gr

** In order to clone Texas® 80-bit transponders, the 884 Decryptor Mini must be activated through the TKG. Kit. For a complete list of models that can be cloned to date, please consult the TKG. Kit page.
 *** Regarding first generation Philips® Crypto transponder, 884 Decryptor Mini can clone some PH1A; but not PH1D and also Keyline RK60 remote controls.
 **** In order to clone TKM-supported Megamos® Crypto transponders, the 884 Decryptor Mini must be activated through the TKM. Xtreme Kit. For a complete list of models that can be cloned to date, please consult the TKM. Xtreme Kit page.

** La clonación de los transpondedores Texas® 80 bit, 884 Decryptor Mini debe activarse mediante TKG. Kit. Para consultar la lista completa de modelos ahora clonables, véanse la página de TKG. Kit.
 *** Con respecto a los transpondedores Philips® Crypto de primera generación 884 Decryptor Mini es capaz de clonar algunos transpondedores PH1A; no pueden clonarse los transpondedores PH1D y los mandos a distancia Keyline RK60.
 **** La clonación de los transpondedores Megamos® Crypto soportados por TKM, 884 Decryptor Mini debe activarse mediante TKM. Xtreme Kit. Para consultar la lista completa de modelos ahora clonables, véanse las páginas de TKM. Xtreme Kit.



Le clonage des clés de voiture avec une maniabilité unique pour une puissance de calcul extrême et un prix sans égal. **884 Decryptor Mini** est simple à utiliser : il vous suffit de le raccorder à votre smartphone ou à votre tablette équipés du système d'exploitation Android muni la fonction USB-OTG ou à votre PC Windows (version 7 et successives) avec une connexion Internet, de télécharger l'**Application Keyline Cloning Tool*** ou le Logiciel pour PC, et de démarrer la procédure de clonage en modalité automatique sans appuyer sur aucun bouton et sans vous brancher sur la prise électrique.



Sa puissance de calcul, sa polyvalence et sa simplicité d'utilisation extrêmes en font le choix idéal à la portée de tous les professionnels du key business.

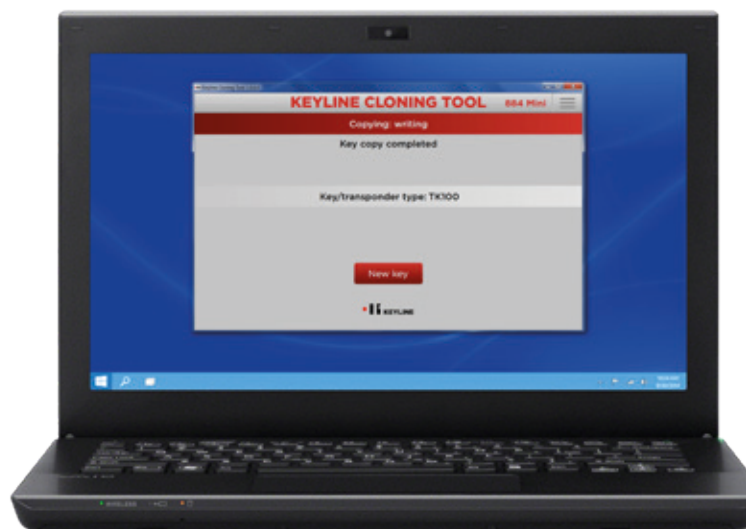
* L' Application Keyline Cloning Tool doit être utilisé uniquement avec 884 Decryptor Mini.

L'Application Keyline Cloning Tool pour iOS n'est disponible qu'avec la 884 Decryptor Mini équipée du Bluetooth & Power Adaptor.



Clonage transpondeur :

- Texas® code fixe
- Texas® Crypto
- Texas® 80 bit** pour les clés marquées avec "G" et qu'ils sont utilisés par de nombreux modèles de voitures Toyota® (à activer avec TKG. Kit)
- Philips® code fixe
- Philips® Crypto de première génération***
- Philips® Crypto de deuxième génération
- Megamos® code fixe
- Megamos® Crypto**** (à activer avec TKM. Xtreme Kit)
- Megamos® Crypto (pour Kia, Chevrolet - Daewoo, Pontiac)
- Keyline Keyless Kit
- Keyline RFD100



CARACTÉRISTIQUES TECHNIQUES

Alimentation	5V
Connexions Externes	USB
Absorption	500mA
Connexité	USB
Dimensions	Largeur: 120 mm / Profondeur: 100 mm / Hauteur: 90 mm
Poids	200 gr



** Pour réaliser le clonage des transpondeurs Texas® 80 bit, la 884 Decryptor Mini doit être activée par l'intermédiaire de TKG. Kit. Pour consulter la liste complète des modèles clonables à ce jour, consulter la page de TKG. Kit

*** En ce qui concerne les transpondeurs Philips® Crypto de première génération, 884 Decryptor Mini est en mesure de cloner quelque transpondeur PH1A, ne peut cloner ni les transpondeurs PH1D ni la télécommande Keyline RK60.

**** Pour réaliser le clonage des transpondeurs Megamos® Crypto compatibles avec TKM, la 884 Decryptor Mini doit être activée par l'intermédiaire de TKM. Xtreme Kit. Pour consulter la liste complète des modèles clonables à ce jour, consulter la page de TKM. Xtreme Kit.



Das Klonen von Autoschlüsseln mit einer einzigartig praktischen Handhabung für extreme Rechenleistung und einen absolut unvergleichlichen Preis. Der Gebrauch der **884 Decryptor Mini** ist ganz einfach: Einfach das Gerät an ein Smartphone oder Tablet mit Android Betriebssystem und Funktion USB-OTG oder an einen PC Windows (7 und neuer) mit Internetverbindung anschließen, die **App Keyline Cloning Tool*** oder die Software für den PC herunterladen und das automatische Klonen der Autoschlüssel mit Transponder starten, ohne eine Taste zu drücken oder das Gerät an das Stromnetz anzuschließen.

Die extreme Rechenleistung, die absolute Vielseitigkeit und der einfache Gebrauch machen das Gerät zur idealen Wahl, die für alle Profis in der Schlüsselbranche erschwinglich ist.

* Die App Keyline Cloning Tool soll ausschließlich mit 884 Decryptor Mini benutzt werden. Die App Keyline Cloning Tool für iOS ist nur für die 884 Decryptor Mini verfügbar, die mit einem Bluetooth & Power Adaptor ausgestattet ist.

Klonen von Transpondern:

- Texas® fester Code
- Texas® Crypto
- Texas® 80 bit** die sich in den Schlüsseln mit der Andeutung "G" auf der Klinge von mehreren Toyota® Automodellen befinden. (wird mit TKG. Kit aktiviert)
- Philips® fester Code
- Philips® Crypto der ersten Generation***
- Philips® Crypto der zweiten Generation
- Megamos® fester Code
- Megamos® Crypto**** (wird mit TKM. Xtreme Kit)
- Megamos® Crypto (für Kia, Chevrolet-Daewoo, Pontiac)
- Keyline Keyless Kit
- Keyline RFD100

TECHNISCHE DATEN

Stromversorgung	5V
Externe Anschlüsse	USB
Stromaufnahme	500mA
Verbindung	USB
Abmessungen	Breite: 120 mm / Tiefe: 100 mm / Hohe: 90 mm
Gewicht	200 gr

Tutti i marchi e i marchi di fabbrica qui pubblicati sono marchi registrati o di esclusiva proprietà delle rispettive case o gruppi automobilistici. All the brands and trade marks mentioned here are the exclusive property of the respective car manufacturers or groups. Toutes les marques et les logos publiés ici sont des marques enregistrées et la propriété exclusive des maisons ou des groupes automobiles respectifs. Todas las marcas y las marcas de fábrica aquí publicadas son marcas registradas y de propiedad exclusiva de las respectivas casas y grupos automovilístico. Alle hier genannten Marken und Markenzeichen sind eingetragene Marken und alleiniges Eigentum der jeweiligen Automobilhersteller oder Automobilkonzerne.

** Für das Klonen der Texas® 80 bit Transponder, muss die 884 Decryptor Mini mit dem TKG. Kit aktiviert werden. Nähere Informationen und die vollständige Liste der Modelle, die aktuell geklont werden können, können den Seiten vom TKG. Kit entnommen werden.

*** Für die Transponder Philips® Crypto der ersten Generation ist der 884 Decryptor Mini in der Lage, einige Transponder der Serie PH1A zu klonen. Die Transponder PH1D und die Funksteuerungen Keyline RK60 können nicht geklont werden.

**** Für das Klonen der Megamos® Crypto Transponder, die von TKM unterstützt werden, muss die 884 Decryptor Mini mit dem TKM. Xtreme Kit. Nähere Informationen und die vollständige Liste der Modelle, die aktuell geklont werden können, können den Seiten vom TKM. Xtreme Kit entnommen werden.

To find the distributor closest to your company,
please send a request to:



Keyline

Keyline S.p.A.
Via Camillo Bianchi, 2 - P.O. Box 251
31015 Conegliano (TV) Italy
T +39 0438 202 511
F +39 0438 202 520
info@keyline.it
www.keyline.it



Bianchi 1770 Group Companies distributing Keyline products

Keyline USA

Bianchi USA, Inc.
31336 Industrial Pkwy - Suite 3
North Olmsted, Ohio 44070, USA
T +1 440 716 8006
F +1 216 803 0202
TF +1 800 891 2118
info@keyline-usa.com
www.keyline-usa.com

Keyline Italia

Keyline Italia S.r.l.
Via Zoe Fontana, 220 - Ed. C
Tecnocittà
00131 Roma, Italy
T +39 06 4122 9822
F +39 06 4120 0981
info@keyline-italia.it
www.keyline-italia.it

Keyline Shanghai

Bianchi 1770 Hardware Technology (Shanghai) Co. Ltd
比安奇五金技术（上海）有限公司
中国上海市虹口区黄浦路99号
上海滩国际大厦1505室
Room 1505, Shanghai Bund International Tower
No.99 Huangpu Road, Hong Kou District 200080
Shanghai P.R. China
T +86 021 5031 0980
F +86 021 5031 0981
info@keyline-shanghai.com
www.keyline-shanghai.com

Keyline Germany

Keyline GmbH
Uhlandstraße 31b
42549 Velbert, Germany
T +49 (0) 2051 807 4444
F +49 (0) 2051 606 9922
info@keyline-germany.de
www.keyline-germany.de

Bianchi 1770 Group Representative Offices coordinating onsite distributors

Keyline UK

18 Beeston Court - Stuart Road
Manor Park - Runcorn - Cheshire
WA7 1SS - UK
T +44 (0) 1928 597 755
info@keyline-uk.co.uk
www.keyline-uk.co.uk

Keyline Japan

〒532-0011
大阪府大阪市淀川区西中島4-7-20
日宝新大阪第1ビル4階1号
Room 4F-1 Nippo Shin-Osaka Daiich Building
4-7-20 Nishinakajima, Yodogawa-ku Osaka City
Osaka 532-0011, Japan
T +81 6 4805 6969
F +81 6 4805 6900
info@keyline-japan.jp
www.keyline-japan.jp

